

【泉北高速鉄道沿線情報】
おでかけスポットと
NEWS & INFORMATIONをお届け!

Blue Liner

ブルーライナー

真夏は気分アゲアゲ!!
**焼肉で
パワー
チャージ!**

お手頃価格からブランド牛まで、
スタミナ満点の焼肉で
夏の暑さを吹き飛ばそう。



梅・美木多

焼肉 ひろ

炭火が香ばしい
本格ホルモンに大満足

地元民が通い詰めるアットホームな焼肉店。旨味があふれる肉厚なホルモン(390円)や大きくカットされた赤身肉など、比較的リーズナブルなメニューが多数。お手頃価格の上質な肉を卓上の炭火七輪で味わえるのも魅力のひとつ。店主自慢のピリ辛自家製赤味噌ダレをたっぷり付けて堪能して。

1:厚切り上塩タン830円。炭火の香りでおいしさ倍増。2:あぶりレバー680円や特選カルビ980円。分厚く食べ応え抜群。3:店内の壁には部位の説明イラストがあるので、注文時にはチェックを。

DATA ●
堺市南区泉田中103-1 進化第5ビル 1F
TEL 072-360-4220
◎17:00~22:00 (LO21:00)、土・日曜、
祝日11:00~15:00 (LO14:00)、17:00
~22:00 (LO21:00)
◎火曜 梅・美木多駅から南海バス
「庭代台東口」下車 徒歩約5分



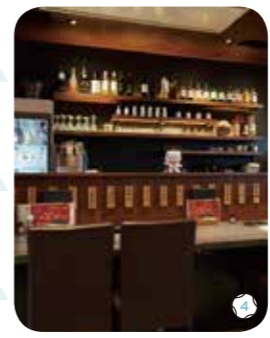
梅・美木多

タンと焼肉 やま龍

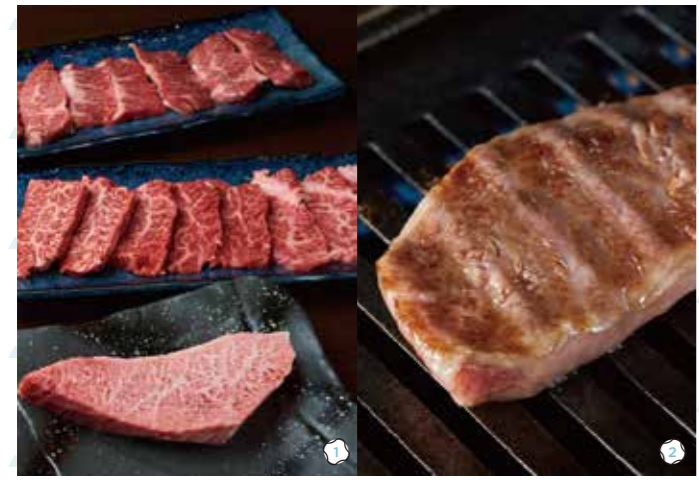
精肉卸会社が手掛ける
厳選された焼肉に口福

深井で精肉の卸業を手掛ける「山野精肉店」の直営店。駅前なので幅広い世代が足を運ぶ。屋号にもある看板メニューの特選タンは、根元部分のタンモトを分厚くカットした贅沢な一品で、一度食べるとやみつきに。お得な盛り合わせのセットもあるのでチェックしてみて。奥には大きな窓が開放的な座敷席もあり。

DATA ●
堺市南区泉山台2-2-1
トナリエ梅・美木多 3F
TEL 072-291-5550
◎11:00~14:30 (LO14:00)、17:00~
21:15 (LO20:45)、金・土曜~21:30
(LO21:00) ◎無休
梅・美木多駅から徒歩すぐ



1:1番人気の特選タン厚切り1,780円。
2:ジューシーな佐賀牛ハネシタ1,980円。
3:シメに食べたい、やま龍特製冷麺980円。
4:カウンター席で、おひとり様利用もぜひ。



光明池

焼肉くろちゃん

ちょっぴり贅沢気分のときは
厳選された米沢牛で至福の時間を

三大和牛のひとつといわれる米沢牛のみを取り扱う、関西圏でも数少ない指定店。溶けるような脂と口当たりが魅力の米沢牛のチャンピオン牛も毎年仕入れ、ハイコスパで貴重なブランド牛を味わえたりピーターも多い。店主おすすめの肉を盛り合わせたテイクアウトメニューも充実。

1:米沢牛チャンピオンイチボステーキ3,480円や米沢牛ハラミ1,880円など。
2:分厚いイチボステーキは、生ワサビと塩でいただく脂の旨味を感じられる。
3:カウンター、他、座敷、半個室もあり。

DATA ●
和泉市伏見町11-12-27 進化第12ビル
TEL 0725-46-2941
◎17:00~23:00 (LO22:00)、月・水・金
曜11:30~13:00 (LO)、17:00~23:00
(LO22:00) ◎木曜
光明池駅から南海バス「榎尾山北」下車
徒歩すぐ



和泉中央

焼肉 玄

サンが美しい和牛を中心に
上質な肉をじっくりと堪能

くまもと黒毛和牛「プレミアム和牛」や佐賀牛が看板メニュー。和牛を中心に取りそろえ、つけダレをあっさり醤油ベースにすることで肉の旨味を引き立てるなど、店主の肉へのこだわりが感じられる。保健所の認定を受けているユッケや刺し身、トロ肉寿司など、お酒とあわせたい新鮮な生ものも豊富。

DATA ●
和泉市のぞみ野
2-1378-5
TEL 0725-57-0006
◎11:30~15:00
(LO14:30)、17:00~23:00
(LO22:00) ◎水曜
和泉中央駅から徒歩10分



1:希少部位4種(150g)2,980円。岩塩や骨酢でサッパリと食べられる贅沢日替わりメニュー。
2:パーティーのある席でゆったり過ごせる。



店主のおすすめメニュー、厚切特上タン1,450円。肉厚ながら歯切れがよく、噛むほどに旨味があふれる。

光明池

Standing Bar Liebe

駅近パースターの
リップスステーキ

熟々の鉄板ステーキが魅力のカジュアルバー。バーカウンターやドラム缶テーブルの席がインパクトある個性的な空間では、ラフなスタイルでお酒と料理が楽しめる。看板メニューのステーキは程よく脂身を残したリップロスを使うため、あっさりしたソースが絶妙。ボリュームなので数人でシェアしてもOK。



DATA ●
堺市南区新橋尾台2-1-1
光明池一番街
TEL 072-291-2788
◎18:00~23:00
(LO22:30)
◎日曜、祝日
光明池駅から徒歩すぐ

1:リップロス上 150g1,100円。鉄板で熱々を長く楽しめる。2:ドラム缶テーブルは全部で3席。
3:モモの希少部位を使うローストビーフ1,000円。

和泉中央

Meets

カフェ風の内装が素敵で
女子会にもぴったり

スタイリッシュな内装の店内は、女子会やママ会にも利用しやすいおしゃれな雰囲気。肉の卸会社出身の店主が目利きする肉は仙台、熊本、香川などから仕入れるA4からA5ランクの和牛や純国産ホルモンがそろそろ。また、昆布だしや赤ワイン、野菜、果物を煮込んで作る自家製のタレも世代を問わず人気。

DATA ●
和泉市のぞみ野3-799-13
TEL 0725-56-1129
◎17:30~23:00(LO22:30)、
金・土曜17:30~24:00
(LO23:00)
◎水曜
和泉中央駅から徒歩10分



1:歯ごたえが楽しめる白い生セシマイ600円。
2:大きなガラス窓が印象的な掘りごたつ席。



上コース・上カルビ・ハラミなど、6種を盛り合わせたミーツセット4,980円。2~3人でのシェアがおすすめ。

泉北高速鉄道 NEWS & INFORMATION

和泉中央駅に新店がオープン!

和泉中央駅舎内コンコースの改札口すぐ
に「MISUGIYA 和泉中央駅店」がオープン。
電車のご利用前後にスムーズにお買い物
でき、通勤・通学時にも便利です。
◎7:00~21:00 ◎なし(正月を除く)

2Fには「幸せのパンケーキ 和泉中央店」が
登場。素材にこだわったふわふわのパンケーキ
が人気です。
◎9:30~20:00 (LO19:20) ◎不定休

「せんぼくん」
ゆるキャラグランプリ2020投票受付中!

泉北高速鉄道の公式マスコットキャラクター
「せんぼくん」がゆるキャラグランプリ2020にエ
ントリーしています。同グランプリの開催は今年で
最後。みなさんの応援をよろしくお願ひします!
[企業・その他] エントリー No.297(大阪府)
(投票期間) 9/25(金)18:00まで

※プレゼントの応募受付・発送は、
サンケイリビング新聞社が代行します。
応募者の個人情報、賞品発送にのみ
使用します。同意の上、ご応募ください。
また、当選者の発表は、賞品の発送を
もって代えてさせていただきます。

読者アンケートを実施中!
ギフト券2,000円分を
5名様にプレゼント

読者の写真に
「せんぼくん」が
入っているよ。
探してみよう!
答えはWeb上で

泉北高速鉄道の公式マスコットキャラクター「せんぼくん」のLINEスタンプ発売中!
詳しくはQRコードから
ツイートもチェックしてね!
@seimbokun
記事の写真に「せんぼくん」が入っているよ。探してみよう!答えはWeb上で