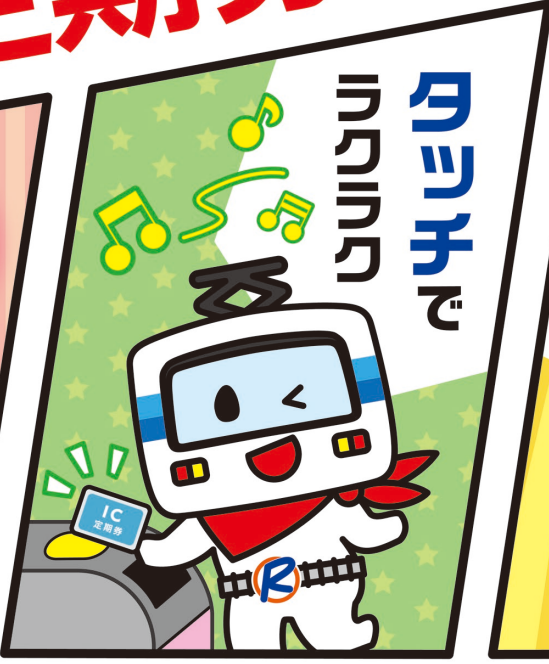




IC定期券がおすすめ!



磁気定期券 **⇒** IC定期券 **移し替えOK!**

※一部の定期券は除きます。詳しくはお問合せください。

発売区間 泉北線内、泉北-南海連絡、泉北-Osaka Metro連絡(なかもず連絡)
●実習用通学定期券 ●障がい者用割引定期券は除きます。

後払い **PiTaPa**

すぐに発行 **ICOCA**





楽々 安心 便利

IC定期券

PiTaPa 定期券

ICOCA 定期券

カード			
カードの特長	カード入手方法	事前にお申込みが必要 ※1 (インターネットまたは郵送)	・ピンク色の券売機 ※2 ・定期券うりば
	カード年会費	年1回以上のご利用で 年会費無料 ※3	無 料
	お支払い方法	・PiTaPa決済(金融機関口座から引落し) ・現 金	現 金
	定期区間外の利用	自動精算 (金融機関口座から引落し)	自動精算 (チャージ金額から減額)
	定期券発売金額	定期運賃	定期運賃+デポジット ※4
	紛失時	再発行できます(手数料が必要)	
定期券発売場所	・ピンク色の券売機 ※5 ・定期券うりば		
定期券発売券種	通勤・通学(大人・小児) ※6 ※7		
通用期間	1か月・3か月・6か月		
発売日	新規・継続とも使用開始日の14日前から発売		
発売区間	<ul style="list-style-type: none"> ・【泉北高速鉄道】各駅相互間の定期券 ・【泉北高速鉄道】+【南海電鉄】の連絡定期券 ・【泉北高速鉄道】+【Osaka Metro】(なかもず接続)の連絡定期券 		

※1 PiTaPa定期券のご購入には、定期券対応のPiTaPaカードが必要です。

※2 こどもICOCAは除きます。

※3 1年間に一度もPiTaPaのご利用がない場合は、会員様1名につきPiTaPa維持管理料が必要です。

※4 ICOCAをお持ちでない場合、定期運賃に加えデポジット(カード発行預り金)500円が必要です。

※5 通学定期券を新規で購入する場合、学年をまたがる場合および新学年になって最初に購入する場合は、定期券うりばで発売します。

※6 こどもICOCA定期券をご購入時に、こどもICOCAカードをお持ちでない場合、公的証明書(健康保険証・住民票・パスポート等)が必要です。

※7 実習用通学定期券、障がい者割引定期券の発売はできません。