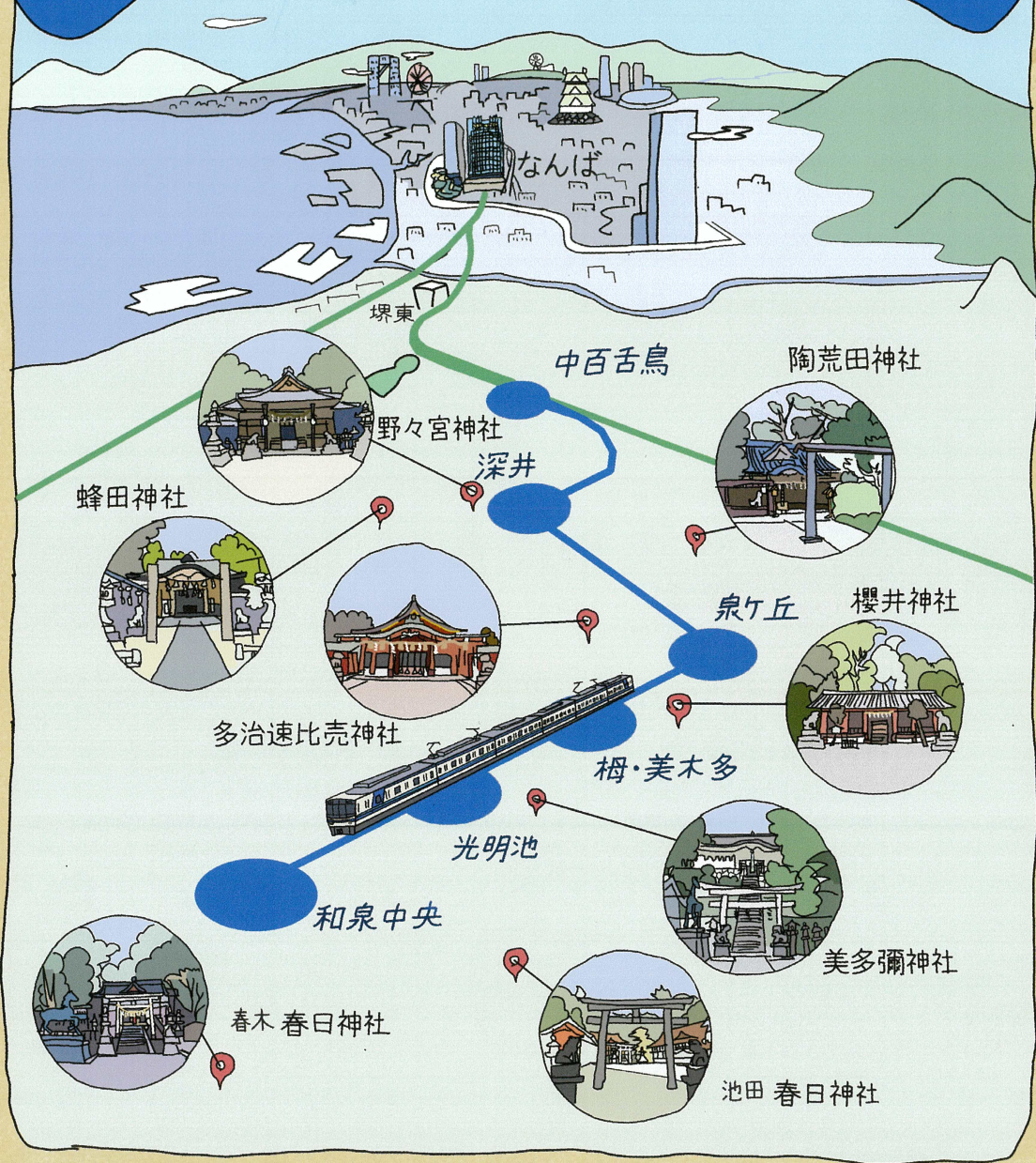


オリジナル御朱印用紙を集めよう!

# 泉北高速鉄道沿線神社巡り



神社を巡って歴史を知り、  
**泉北の魅力**を再発見!!

## 開催期間

令和6年

# 4月26日(金) スタート!!

※予告なく終了する場合がございます。

楽しみ方等の詳細はウラ面をご確認ください。



イベントの詳細はこちら!!

泉北ニュータウン地域には、国内最古で最大規模を誇る「陶邑窯跡群」があり、古墳時代から平安時代まで須恵器などを焼成していました。また、周辺には延喜式の神名帳に掲載されている神社など、由緒ある神社が数多く鎮座しています。そんな歴史ある神社を巡って、地域の歴史を知り、泉北高速鉄道沿線の魅力を再発見してみませんか。

ご応募いただいた方の中から抽選で  
**オリジナルグッズ**  
**プレゼント!!**  
 ※数に限りがございます。

※本チラシに掲載のイラストはイメージです。

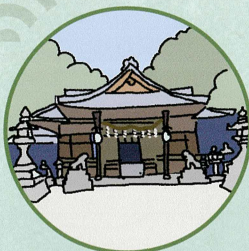
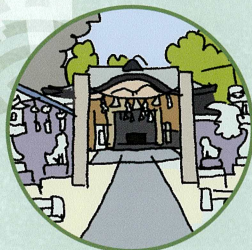
主催

泉北高速鉄道

# 歴史ある神社を巡って オリジナル御朱印用紙で御朱印を集めよう!!

堺市中区八田寺町524  
【参拝時間】境内参拝は24時間いつでもできます  
【御朱印授与時間】9:00~16:00  
【アクセス】泉北高速鉄道「深井駅」下車、南海バス「鈴の宮団地東口」バス停下車、徒歩約5分

## 蜂田神社



## 野々宮神社

堺市中区深井清水町3839  
【参拝時間】8:00~17:00  
【御朱印授与時間】10:00~15:30 (対応できない場合もあります)  
【アクセス】泉北高速鉄道「深井駅」下車、徒歩約3分

## 陶荒田神社



堺市中区上之1215  
【参拝時間】境内参拝は24時間いつでもできます  
【御朱印授与時間】9:00~16:00  
【アクセス】泉北高速鉄道「泉ヶ丘駅」下車、徒歩約20分、または「深井駅」下車、南海バス「あみだ池」行き「上之」バス停下車、徒歩約2分

## 多治速比売神社

堺市南区宮山台2-3-1  
【参拝時間】境内参拝は24時間いつでもできます  
【御朱印授与時間】9:00~12:00 / 13:00~16:00



【アクセス】泉北高速鉄道「泉ヶ丘駅」下車、南海バス「宮山台回り」にて「宮山台2丁」バス停下車すぐ

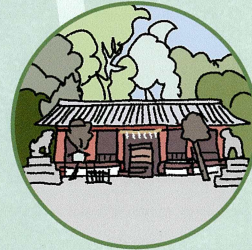


各社で異なる御朱印用紙!

## 櫻井神社

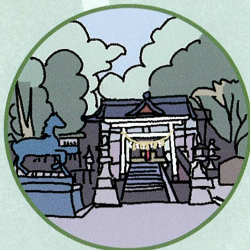
堺市南区片蔵645  
【参拝時間】開門 6:00~19:00  
【御朱印授与時間】社務所 9:00~16:00

【アクセス】泉北高速鉄道「泉ヶ丘駅」下車、南海バス「畑」行き「桜井神社前」バス停下車すぐ、または「鉢ヶ峯」行き「片蔵」バス停下車、約200m



## 春木 春日神社

和泉市春木町609-2  
【参拝時間】境内参拝は24時間いつでもできます  
【御朱印授与時間】8:00~17:00  
【アクセス】泉北高速鉄道「和泉中央駅」下車、南海バス「春木川」または「若樫」行き「春日神社前」バス停下車、徒歩約5分



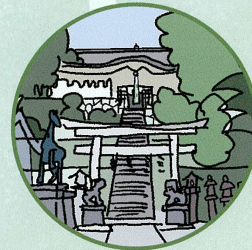
## 池田 春日神社

和泉市三林町591  
【参拝時間】境内参拝は24時間いつでもできます  
【御朱印授与時間】9:00~17:00  
【アクセス】泉北高速鉄道「光明池駅」または「和泉中央駅」下車、めぐる(コミュニティバス)「三林春日神社前」バス停下車、徒歩約3分



## 美多彌神社

堺市南区鴨谷台1-49-1  
【参拝時間】境内参拝は24時間いつでもできます  
【御朱印授与時間】9:00~17:00  
【アクセス】泉北高速鉄道「光明池駅」下車、南海バス「城山台回り」にて「城山台1丁」バス停下車すぐ



### 楽しみ方

対象神社に参拝し、オリジナル御朱印用紙にて御朱印をいただく。各神社のオリジナル御朱印用紙を横に並べると1つの絵に!

※各神社にて設定されている初穂料をお納めください。  
※必ず「泉北高速鉄道のオリジナル御朱印用紙を希望」する旨お伝えください。

### オリジナルグッズプレゼントについて

(詳細は特設サイトにてご確認ください)

その  
書

対象神社の泉北高速鉄道線最寄り駅でオリジナル御朱印用紙に記念スタンプを押印する。

その  
式

記念スタンプを押印したオリジナル御朱印用紙を5枚集め、特設サイト (<https://sbkevent.wixsite.com/jinja-toppage>) から応募すると、抽選でオリジナルグッズが当たります!!

※応募期間：開催期間中。なお、予告なく応募受付を終了する場合がございます。

※記念スタンプは、駅窓口(またはカウンター)付近に設置しておりますので、ご自身で押印ください。なお、最寄り駅と異なるスタンプでは、ご応募できませんのでご注意ください。(詳細は特設サイトにてご確認ください)

必ずお読み  
ください

- ・オリジナルグッズプレゼント抽選へのご応募はお一人様1回。
- ・御朱印は各神社にて頒布いたします。駅での頒布はしていません。
- ・各神社の社務所の受付時間を必ずご確認ください。(都合により各神社において御朱印頒布を行っていない日時がございます。)
- ・最寄り駅から距離がある神社もございます。公共交通機関、タクシー、レンタサイクルのご利用も予めご検討下さい。

- ・御朱印の初穂料は各神社で異なります。ご確認の上、お納めください。
- ・オリジナル御朱印用紙は各神社において数量に達した時点で、終了させていただきますので予めご了承下さい。
- ・当イベントの御朱印は書き置きでのお渡しとなります。
- ・イベントを予告なく中止する場合や内容等を変更する場合があります。
- ・参加に関わる交通費や初穂料は参加される方のご負担となります。

※本チラシに掲載のイラストはイメージです。 ※2024年3月現在の情報です。

当イベントの  
お問い合わせ先



泉北高速鉄道

イベント担当

TEL.0725-57-3278

9:30~17:30  
(土・日・祝は休み)